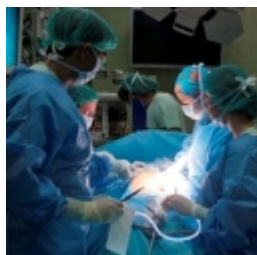




www.chleiria.pt

NEWSLETTER N.º 40 > novembro 2016

> NOTÍCIAS



Hospital de Alcobaça inicia cirurgia de ambulatório de Ortopedia

«Este é um passo extremamente importante para os utentes de Alcobaça que, em determinadas patologias do foro ortopédico, poderão ser operados no HABLO, mais perto da sua residência, sem necessidade de se deslocarem a Leiria», salienta Elisabete Valente, diretora clínica do CHL.



CHL comemora a centésima edição do curso de preparação para o parto e parentalidade

O Centro Hospitalar de Leiria comemora a centésima edição do curso de preparação para o parto e parentalidade "Mamã ajuda!". Mais de 1.700 grávidas e acompanhantes integraram desde 2012 a formação, que pretende essencialmente preparar pais e mães para o momento do parto, para parentalidade e para as necessidades do bebé, aliviando stress ou medos que possam existir.



Lino Gonçalves foi o orador convidado da conferência do Centro de Investigação do CHL

Lino Gonçalves considera que «a investigação de qualidade pode mudar o paradigma da medicina em Portugal». O professor catedrático na Faculdade de Medicina na Universidade de Coimbra, e diretor do Serviço de Cardiologia do Centro Hospitalar Universitário de Coimbra, falava como orador convidado da conferência que o Centro de Investigação do CHL dinamizou no dia 3 de novembro.



> Brevemente no CHL

XXIII Jornadas de Pediatria de Leiria e Caldas da Rainha - 14 e 15 de dezembro



I Jornadas de Urologia do CHL - 27 de janeiro de 2017

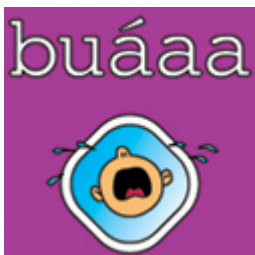


> Dicas

Não se esqueça: Urgências, só urgentes!



Sabia que 40% dos doentes que recorrem aos nossos Serviços de Urgência não são urgentes? Recordamos os conselhos de utilização dos serviços de Urgência. Evite contágios, a acumulação de pessoas nos serviços, e o conseqüente aumento anormal dos tempos de espera. Colabore: Urgências só urgentes!



Buáaa - linha de apoio pós-parto do CHL

O nascimento do bebé traz muita felicidade à família mas também desencadeia muitas dúvidas e ansiedades. A "Unidade de Apoio Domiciliário Pós-Parto – Projeto Buáaa" do CHL é um projeto dedicado aos pais e ao bebé, e pretende dar apoio nas 24 horas após a alta do nosso serviço, através de um telefonema efetuado por uma enfermeira, além de estar 24 horas disponível para esclarecer os recém papás!



Aprenda a ler o rótulo dos produtos alimentares

A alimentação é um dos principais determinantes da saúde, por isso é essencial ler o rótulo para que se façam as escolhas certas. Verifique a lista de ingredientes, conheça a composição nutricional e descodifique o semáforo alimentar. Nós damos uma ajuda!



Centro Hospitalar de Leiria Accredited
by Joint Commission International.

CENTRO HOSPITALAR LEIRIA

HSA T 244 817 000

HDP T 236 210 000

HA T 262 590 400



Siga-nos no Facebook

Edição: Gabinete de Comunicação, Relações Públicas e Imagem do Centro Hospitalar de Leiria
E-mail enviado para . [Clique aqui para remover subscrição.](#)